

CREWS.ROJ TENJIN



CREWS.ROJ TENJIN

クルーズ ロワ 天神



南側



北側

住環境と学業の街。



明治学園



夜宮公園



旧戸畑区役所

緑豊かな沢見地区に平成24年春
新築賃貸マンション登場！

戸畑であれば誰もが憧れるこの地で
新しい生活がスタートします。



物件概要

- 竣工日 / 2012年2月完成予定
- 名称 / クルーズロワ天神
- 所在地 / 北九州市戸畑区天神1丁目12番地
- 交通機関 / JR 鹿見島本線 九工大前駅 徒歩12分
- 構造 / 鉄筋コンクリート造 8階建て
- 敷金 / 4ヶ月
- 共益費 / 4,000円
- 駐車場代 / 7,000円 (屋内) 9,000円
- 募集戸数 / 35戸
- 設備 / TVモニターフォン・オートロック・防犯カメラ
BSアンテナ・システムキッチン・エアコン
(1LDKのみ)・エレベーター・ゲート付き駐車場
追い焚き機能・シャンプードレッサー

Equip Ment



バスイメージ
※窓はありません。



キッチンイメージ



室内イメージ



センタードアイメージ



シャンプードレッサー



床イメージ

Security (セキュリティ)

ご家族も安心のセキュリティを準備いたしました。



ゲート付き駐車場で
大切な車も安心!



※ 画像はイメージです。
実物とは異なります。

SECOM



◀ 敷地への不審者による侵入を捉えます。
▶ EVホールを24時間監視し続けます。



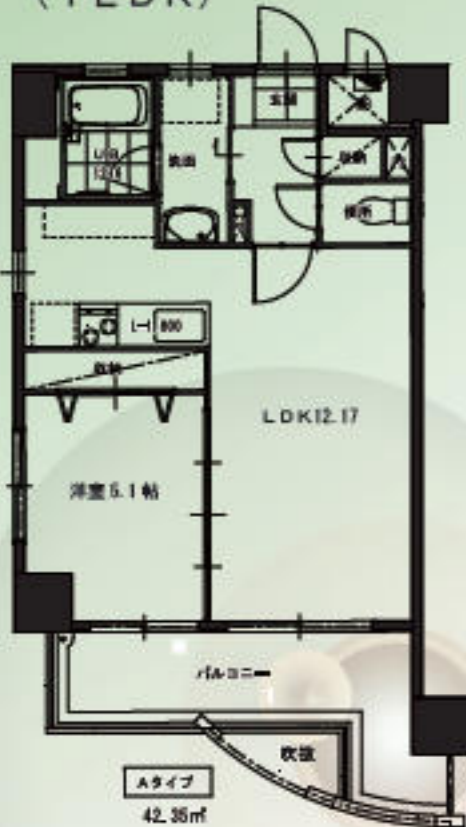
◀ オートロックにより不審者をシャットアウト。
音声により訪問者を確認出来るのも良いですね。
エントランス、部屋の玄関前と2度確認することにより防犯の精度も高まります。

高いデザイン性と高機能、ハイセキュリティを実現した賃貸マンション!

Floor Plan

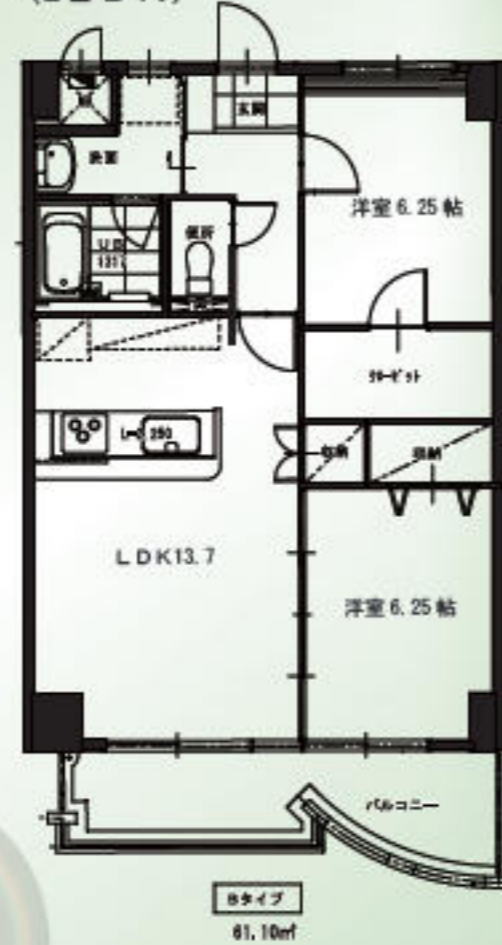
各タイプとも広々間取りで、あなたの満足をお約束いたします。

Aタイプ
(1LDK)



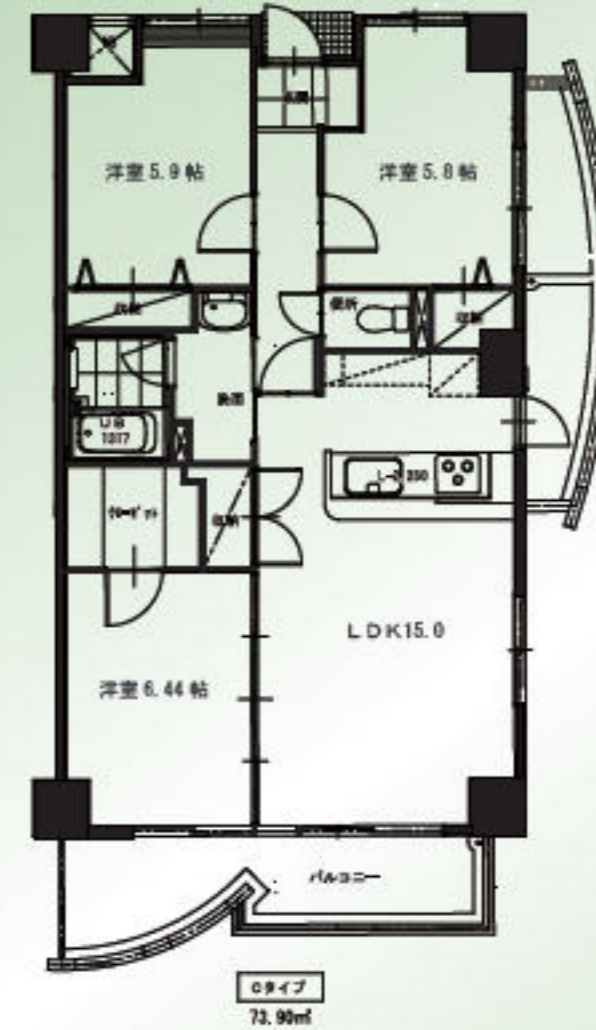
両面ベランダに面した
明るいお部屋を演出
する間取りです。
1LDKは全て角部屋。
41㎡と1LDKでも
特別広いお部屋です

Bタイプ
(2LDK)



ウォークインクロー
ゼット付きの2LDK。
対面式キッチンで料理
好きの方にはオススメ
の間取りです。
面積的にも61㎡と
広めの間取りです。

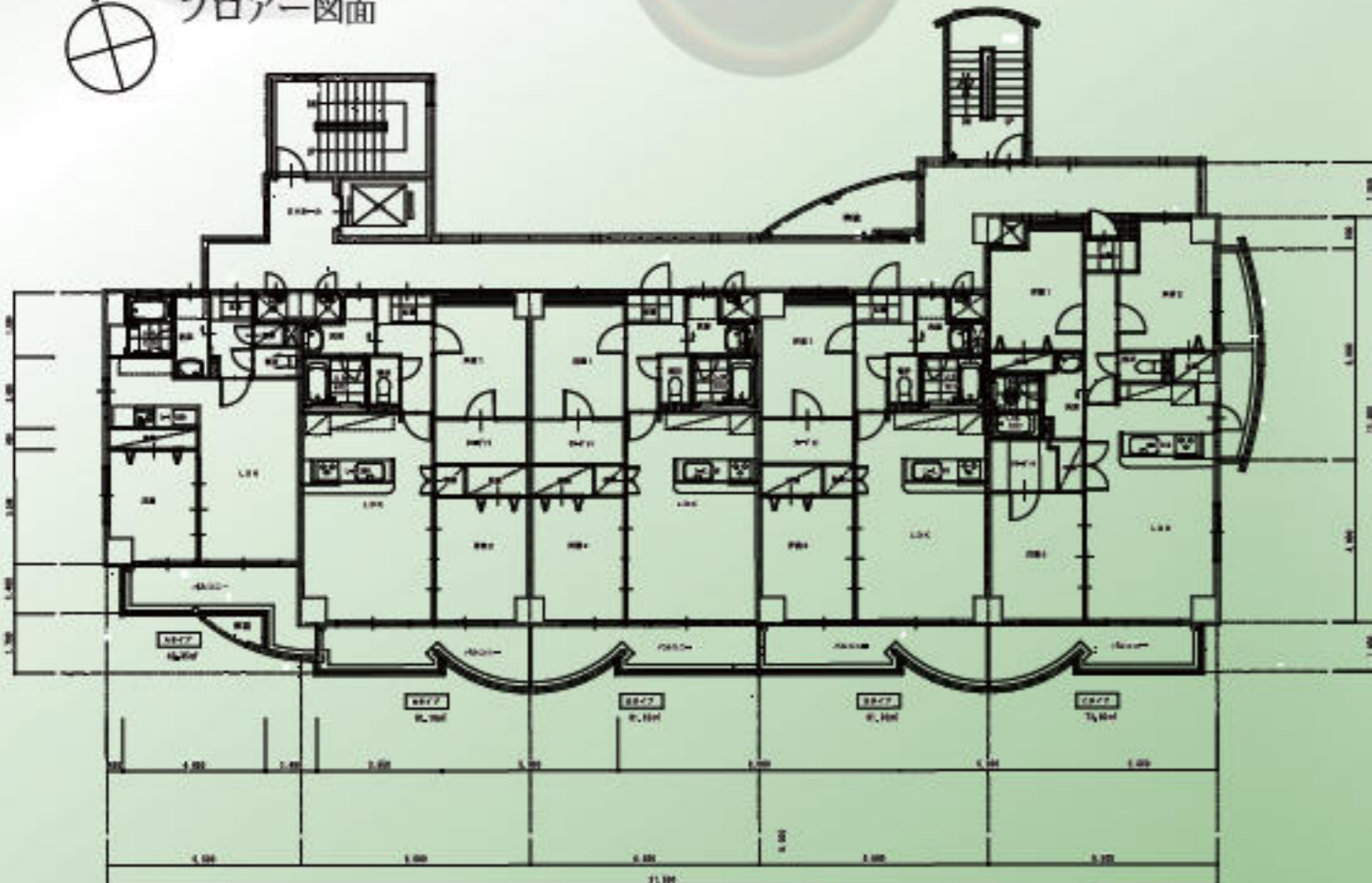
Cタイプ
(3LDK)



両面バルコニー付き
の明るいお部屋です。
東南を向いてる窓と
南西を向いている窓
が室内を明るくしま
す。
こちら約74㎡ある
広々タイプ。



フロー図面



駐車場配置

