

THE BASE OF LIFE

NAKAHONMACHI

BLD

SINCE 2011/10



JR 戸畑駅前 徒歩3分の好立地

2011年10月 堂々完成・・・



戸畑から小倉へ・・・八幡へと  
足回り自由自在！

住環境 プラス 利便性

## NAKAHONMACHI BLD

待望の戸畑で描く、上質空間をあなたに・・・

そこは伝統と住環境の街。都心の潤いと毎日の生活が重なり合う場所。  
北九州の中心的な交通手段 JR 鹿児島本線、沢山の人が集う戸畑イオン。  
その中心に新たなライフスタイルが始まる・・・

所在地：北九州市戸畑区中本町204、207（地番）

構造：鉄筋コンクリート造 8階建（1階店舗）

タイプ：1K(24.94㎡) × 16戸

1LDK(36㎡) × 6戸

2LDK(51㎡) × 6戸

完成予定：2011年10月初旬

交通機関：JR鹿児島本線 戸畑駅 徒歩3分

設備：給湯シャワー、エアコン（シングルのみ）

エレベーター、システムキッチン、

オートロック、テレビモニターフォン

防犯カメラ（エレベーター）、シャンプ  
ドレッサー

# EQUIP MENT

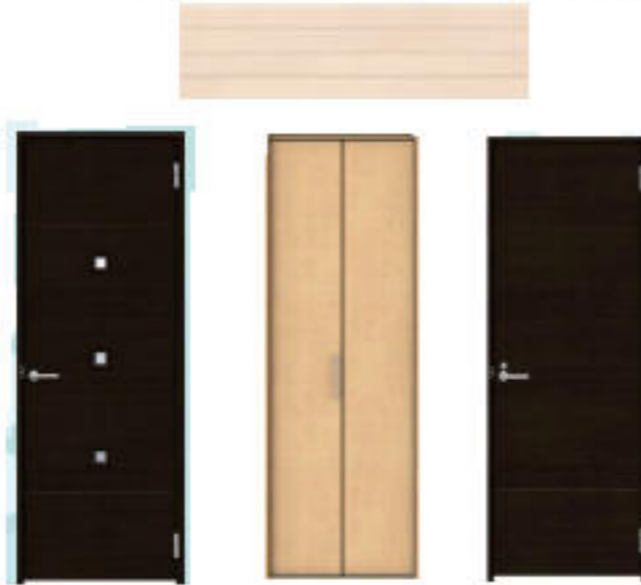
## SINGLE(1K)

1Kではめずらしいシステムキッチン  
ガスコンロタイプを採用。

1号、3号タイプは赤、2号、4号タイプは白色



室内は明るいホワイト系の床材を採用。  
建具はデザイン建具で個性を演出。



## SINGLE(1LDK)

1LDKはシックな薄手の木彫柄の  
2口ガスコンロシステムキッチン。



床材は重厚感あるダークブラウンを採用。  
建具の色とのバランスが個性を象徴。



## FAMILY(2LDK)

新婚さん向けの2LDKは3口の少し大きめ  
システムキッチンを採用。



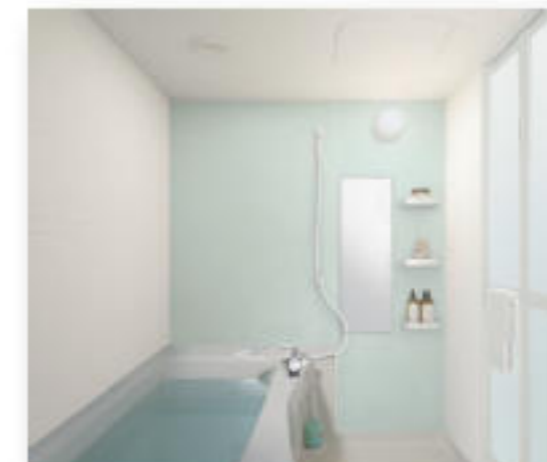
色は薄手の木彫(優しい色を選択)  
※写真はホワイト色

建具は淡い木彫柄の床材を採用。  
ファミリーらしく落ち着いた内装を選択。



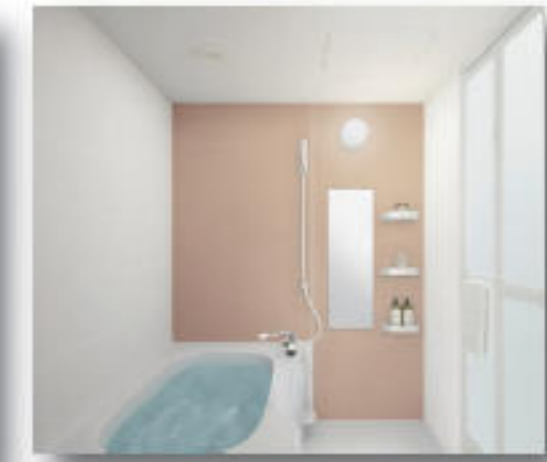
## ユニットバス

### SINGLE



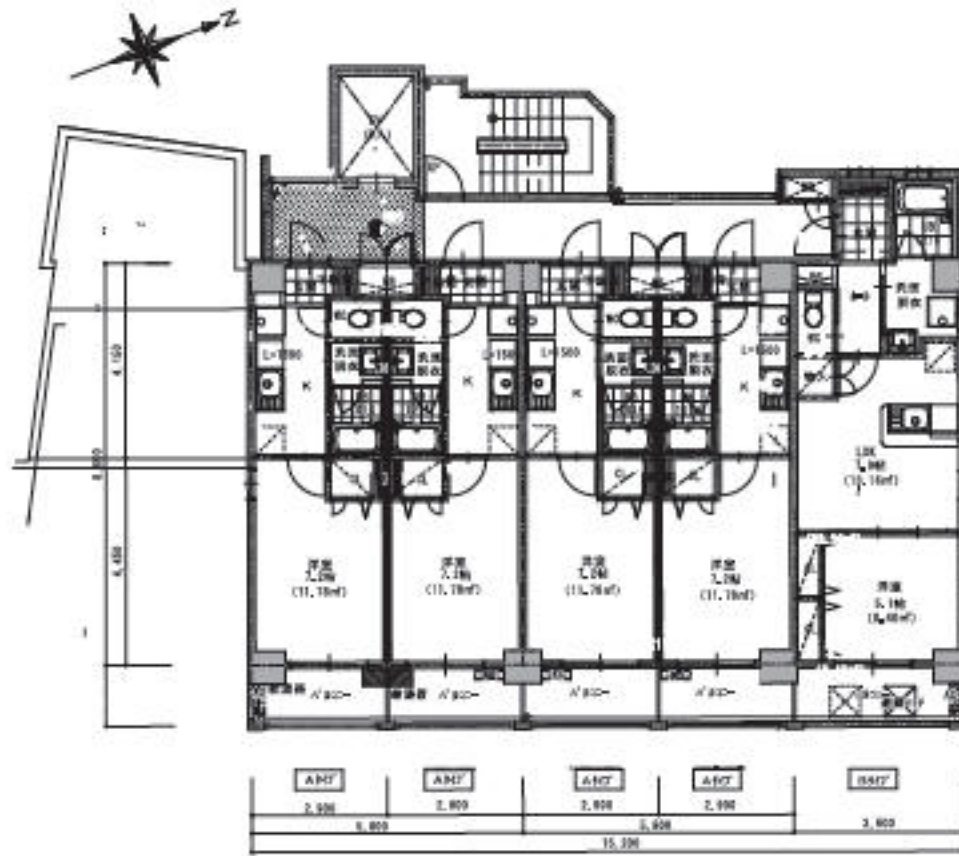
清潔感ある浴室。  
壁の一面はグレー色。

### FAMILY

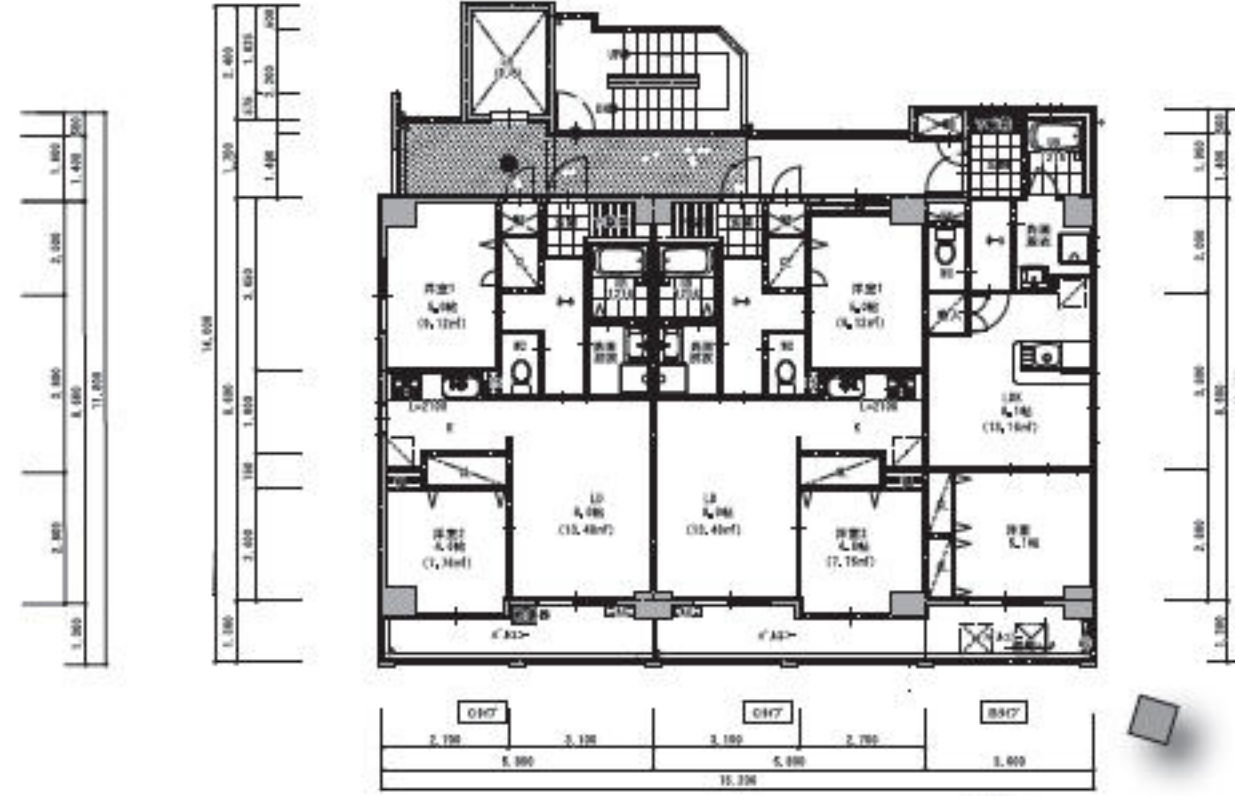


少し大きめの浴室。  
壁の一面はショコラブラウン。

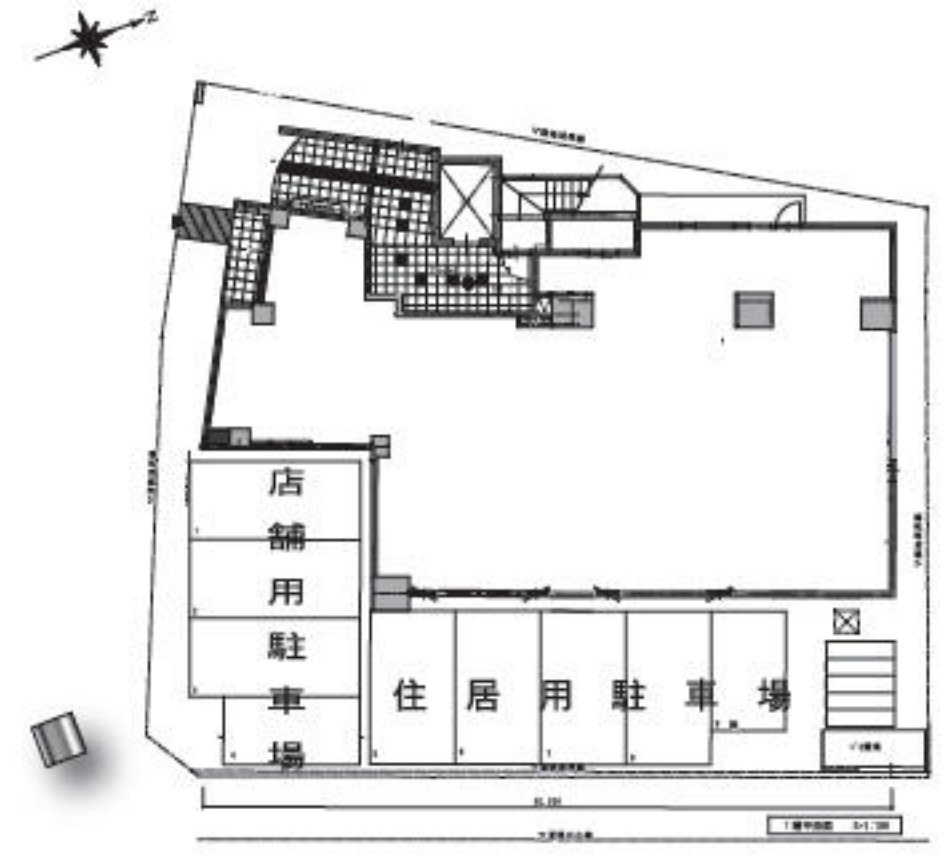
# FLOOR PLAN



2、3、4、5階平面図

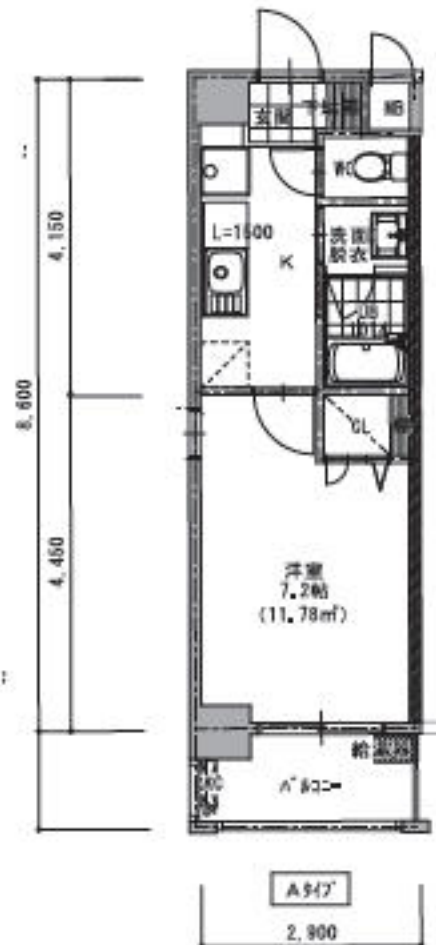


6、7、8階平面図



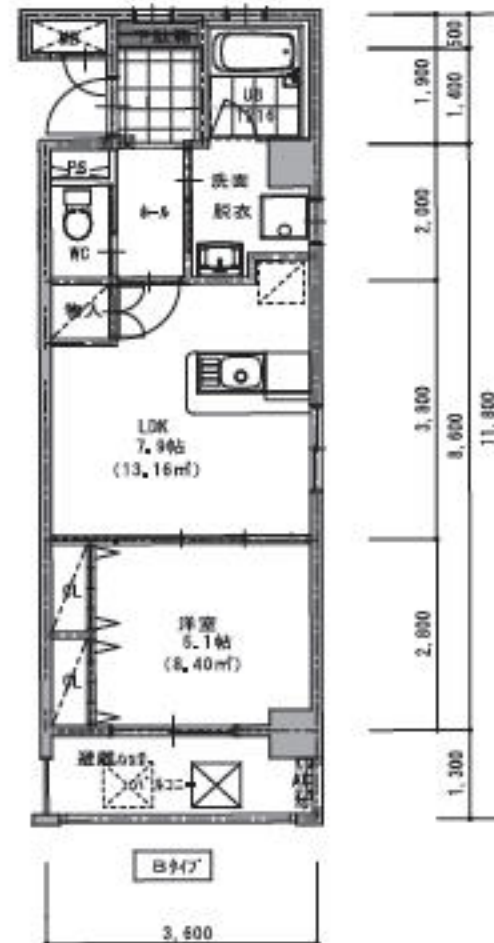
1階平面図

# ROOM ARRANGEMENT



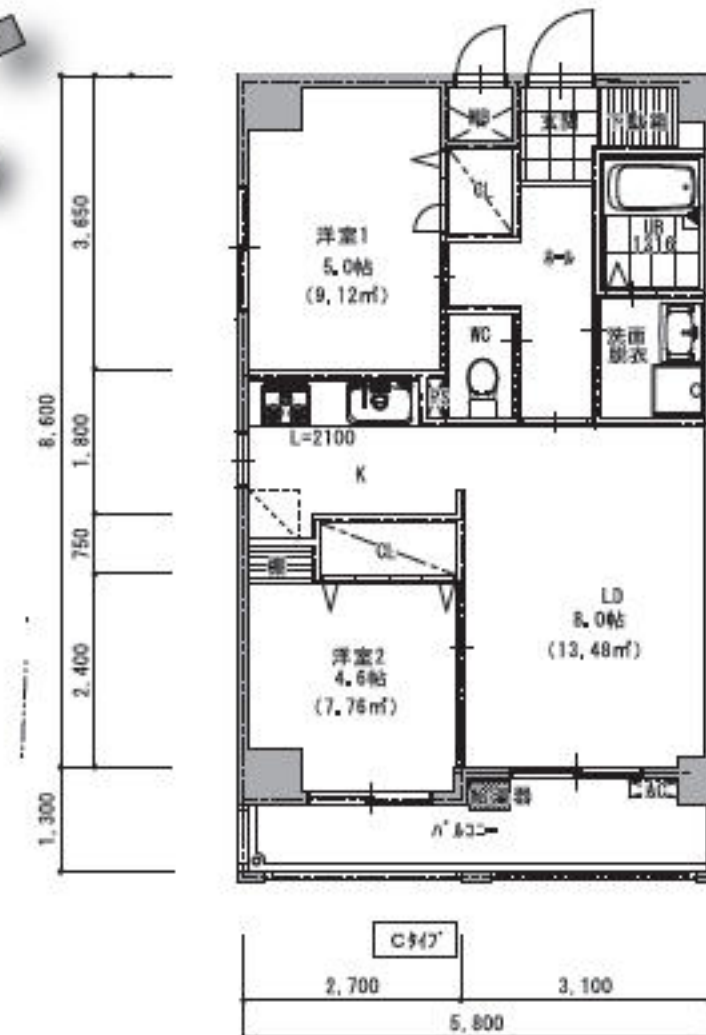
**Atype**  
(24.94 ㎡)

洗面脱衣所付きの1Kタイプ。室内洗濯機置場はもちろんのことシャンプードレッサー付きで、2口ガスコンロ付きのシステムキッチン。立地的な面を考えると大きな通りからすぐで女性の多い要望をかなえた間取りです。



**Btype**  
(36 ㎡)

カウンタータイプの1LDK。直間タイプでも1LDKは全て角部屋ですので、リビングも明かりは取れます。収納も豊富で荷物が多い方にオススメ。限られた面積を最大限に有効に利用した間取りです。



**Ctype**  
(51 ㎡)

戸畑駅前の数少ないファミリータイプ。間取り的にも新婚さん向けで、この立地であれば駐車場いらずの生活も可能です。2,100mmの3口ガスコンロタイプの大型システムキッチンが配置され、使いやすい独立キッチン型のリビングも魅力です。都心部での快適な生活はここから・・・