

物件概要

- 竣工日 / 2012年3月下旬完成予定
- 名称 / サンシャイン シティ
- 所在地 / 北九州市小倉南区守恒本町2丁目2番地
- 交通機関 / モノレール 守恒駅 徒歩 2分
- 構造 / 鉄筋コンクリート造 7階建て
- 敷金 / 3ヶ月 (1K~1LDK) 4ヶ月 (2LDK)
- 共益費 / 5,000円
- 駐車場代 / 8,000円 (軽7,000円)
- 募集戸数 / 22戸
- 設備 / IHコンロ付きシステムキッチン・給湯シャワー・オートロック・EV  
エアコン (1DKのみ)・都市ガス・ECOジョーズ

LIFE INFORMATION

● ショッピング

- イオン徳力店・・・徒歩4分
- Aプライス・・・徒歩2分
- セブンイレブン・・・徒歩1分

● 交通機関

- モノレール守恒駅・・・徒歩2分
- 西鉄バス 守恒停・・・徒歩1分
- 都市高速北方IC・・・車で2分

● 金融機関

- 西日本シティ銀行・・・徒歩1分
- 福岡銀行・・・徒歩2分
- ゆうちょ銀行・・・徒歩1分



サンシャイン シティ





# Image pers

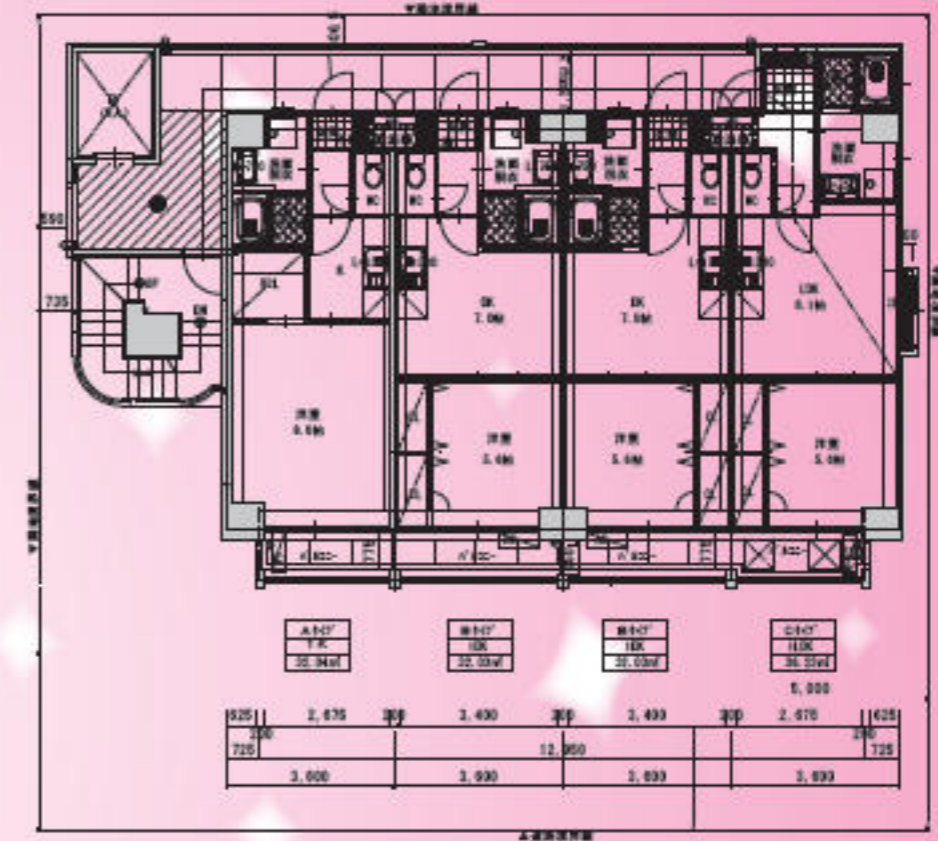
守恒地区の新たなランドマーク。



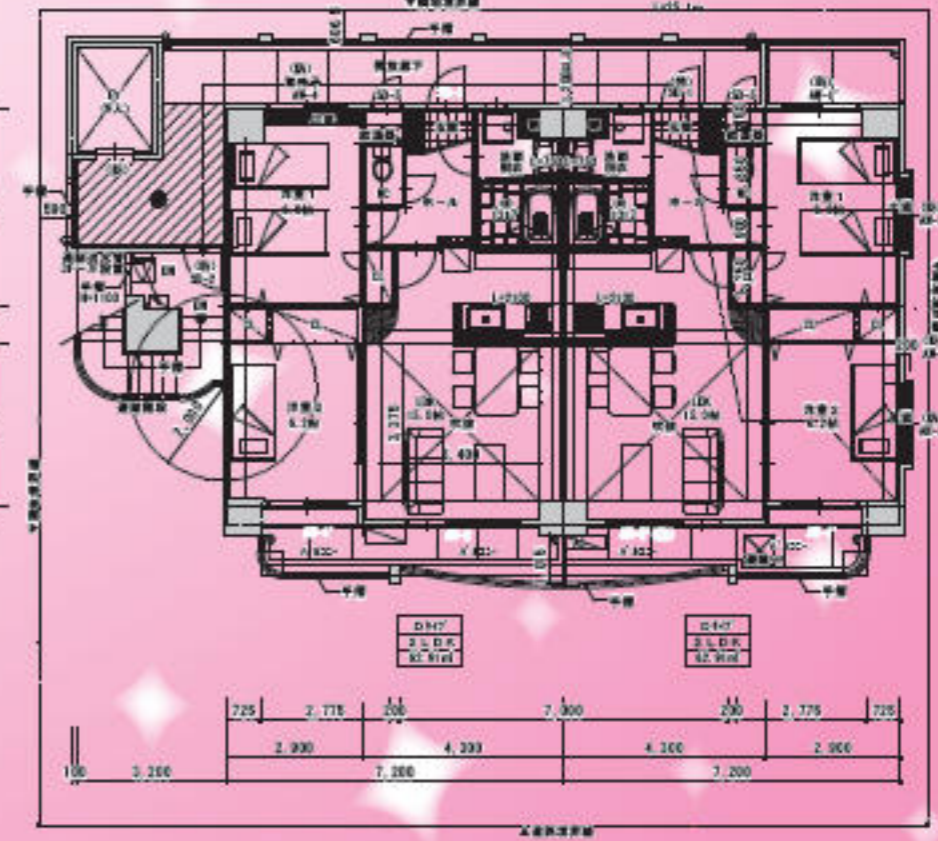
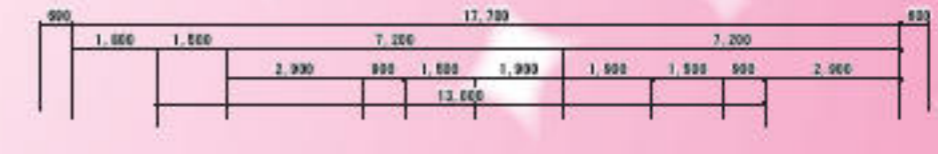
※イメージパースの為変更の可能性があります。

# Floor Plan

自分らしく、スマートに生活を愉しめるライフプラン。



2~6階平面図



7階平面図



# Equipment

## 快適品質を求めた住空間

充実した設備。快適な生活が贅沢と感じられる空間を提供致します。

賃貸住宅の最高峰を求めた「サンシャインシティ」。

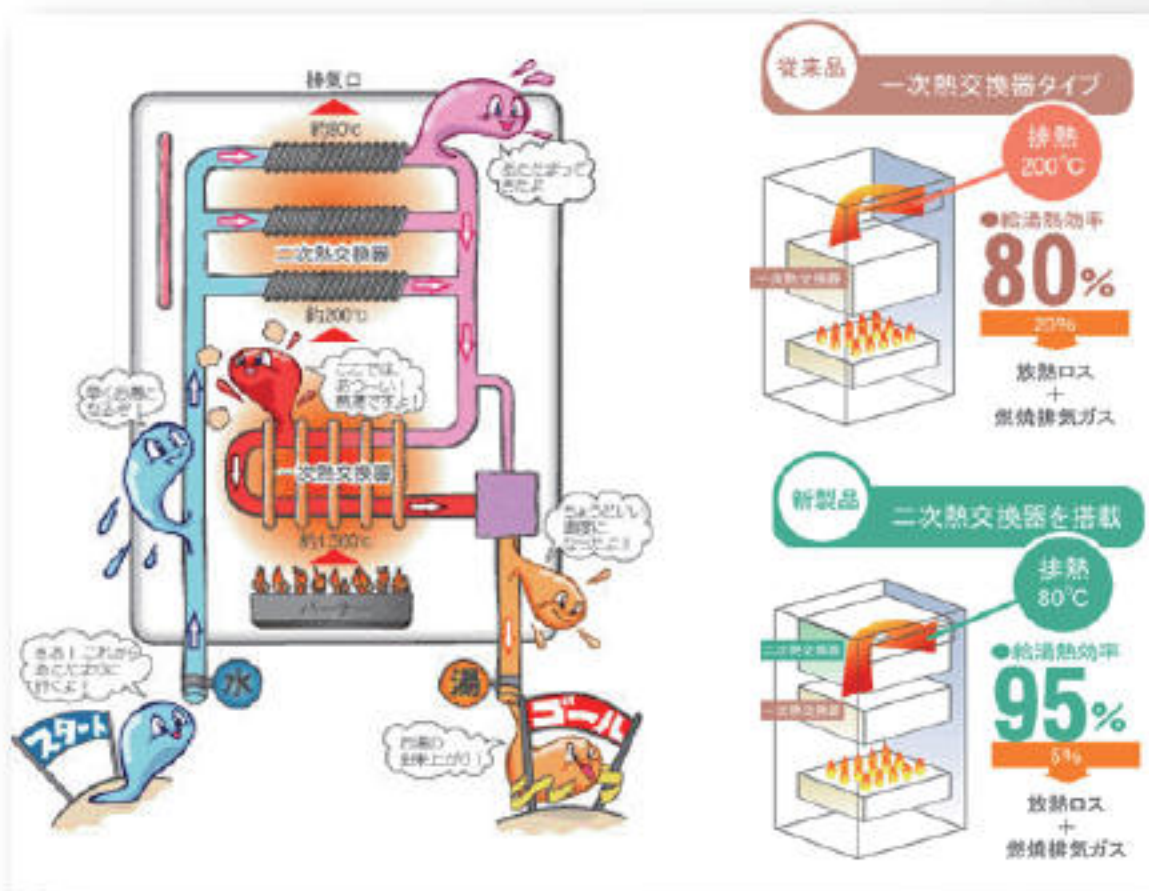
# 魅力

### ecoジョーズ

を導入予定!

本物件最大の

# 魅力



### 光熱費コスト比較



エコジョーズとは、従来捨てていた約200°Cの排気ガス中の熱を二次熱交換機で回収する技術で、熱効率を飛躍的に高めます。(コンデensing技術といいます。)

これまでの家庭用給湯器では、使用するガスのうちの約20%が放熱や排気ガスとして無駄になっていました。その約20%のロスのうち約15%を二次熱交換機で回収し、再利用することによって燃費の改善(ガス使用量の低減)など様々なメリットが生まれます。

## Internet

(無料で提供出来るLANケーブルを) 導入予定。

ライトユーザー向けの無料で使えるインターネットをマンションに導入予定。ファイル交換ソフトの使用等出来ませんが検索程度の使用であれば問題なく使用できます。



(※写真は全てイメージの為現物とは異なります。)

## Bath Room



### マンションライフを楽しくするバスルーム。

特徴として表面硬度が高く、傷つきにくいのでユニットバスルームの美しく清潔な印象を長く保てます。また、汚れも落としやすくお掃除もラクラクです。



### 本物件の魅力であるIHコンロの特徴

IHシステムキッチンで使いやすさに加え、エコも考える。

1. 鍋が温まる時間が早い。全体の調理時間が早く終わる。
2. タイマーがついているので無駄な時間が省ける。
3. 掃除がしやすい。
4. 炎が無いので火でヤケド、袖やミトンへの燃え移りがない。

## Wash Room



### 洗面室を明るく使いやすく演出。

機能的な使いやすさがうれしいシングルレバーシャワー水栓ヘッドに凹凸がないため、水アカが溜まりにくく汚れにくい構造です。

## Security

※ 画像はイメージです。実物とは異なります。



◀ オートロックにより不審者をシャットアウト。音声により訪問者を確認出来るのも良いですね。エントランス、部屋の玄関前と2度確認することにより防犯の精度も高まります。

# 効率よく快適なECOライフ



# Room Plan

個性豊かで暮らしやすい空間性、  
そしてバリエーション豊かな間取りを  
ご用意しております。



モルール**守恒駅**まで徒歩**2分**

**小倉駅**まで**12分**の利便性



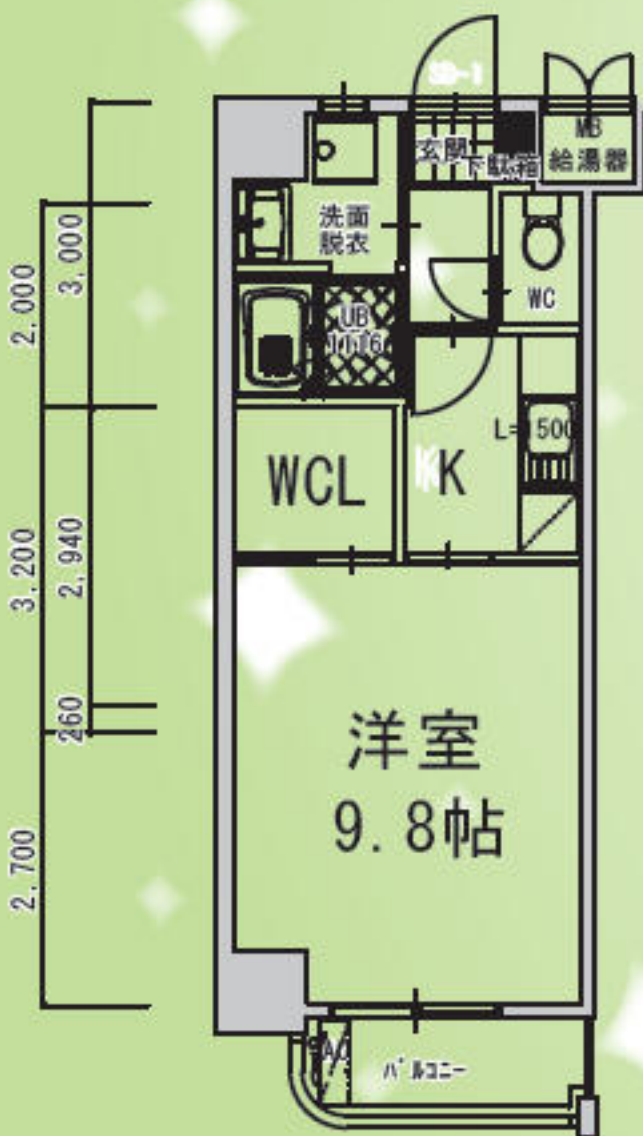
**北九州大学**まで**11分**で通学便利



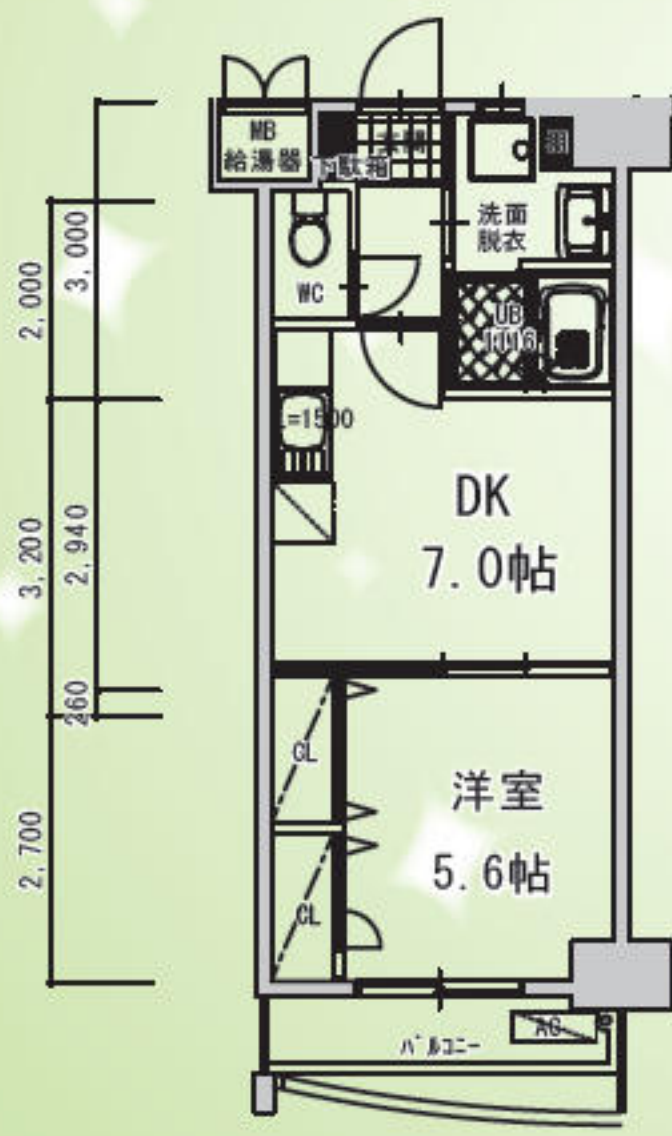
**イオン**まで徒歩**4分**

信頼を積み重ねた品質こそ、

真の心地よさが宿る



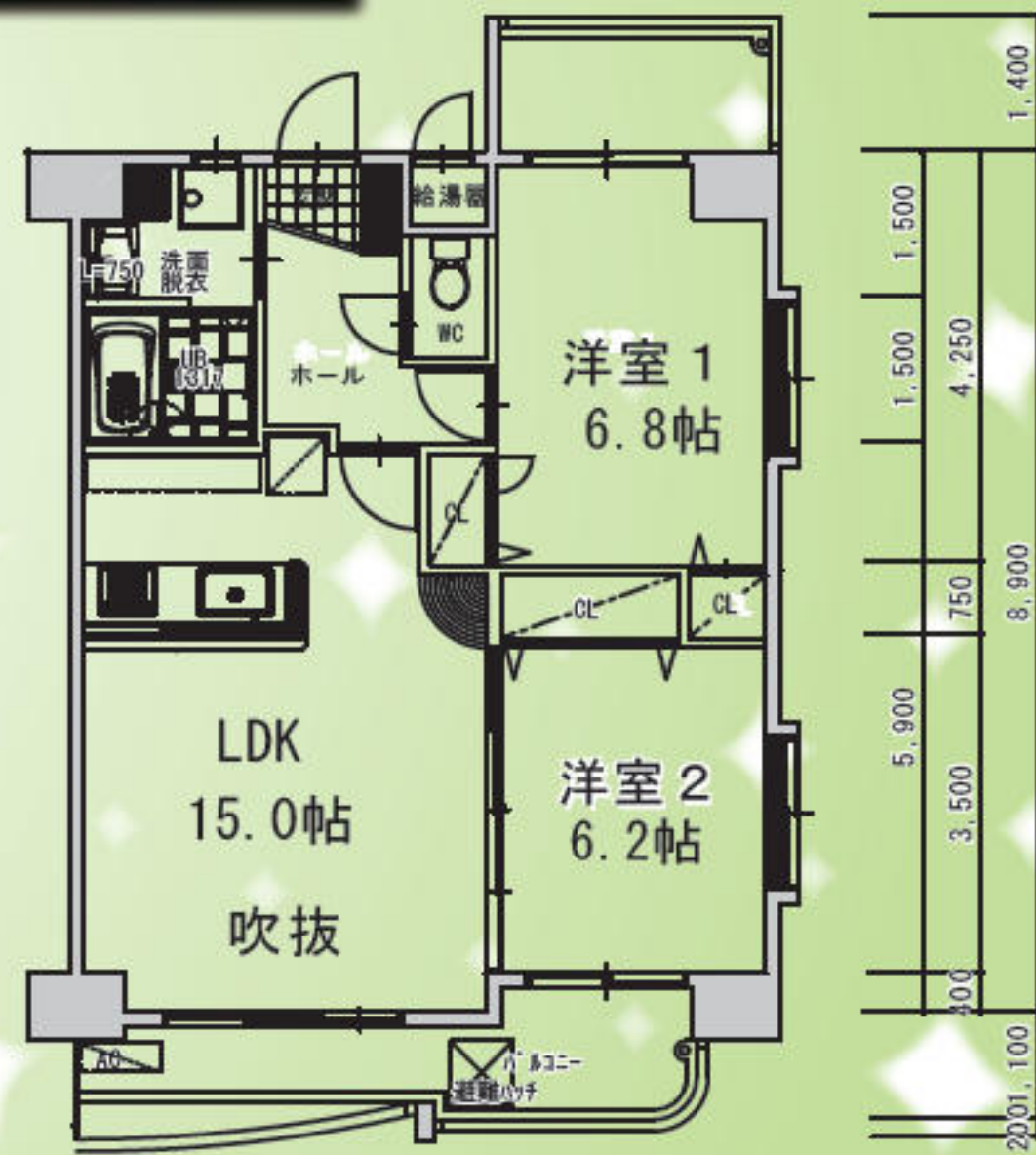
**Aタイプ 1K**  
32.04㎡  
3,600



**Bタイプ 1DK**  
32.03㎡  
3,600



**Cタイプ 1LDK**  
36.23㎡  
3,600



**Dタイプ 2LDK**  
62.91㎡  
4,300 | 2,900  
7,200